

cordoli in gomma



Cordolo in gomma riciclata per aiuole, rotonde ed isole pedonali.

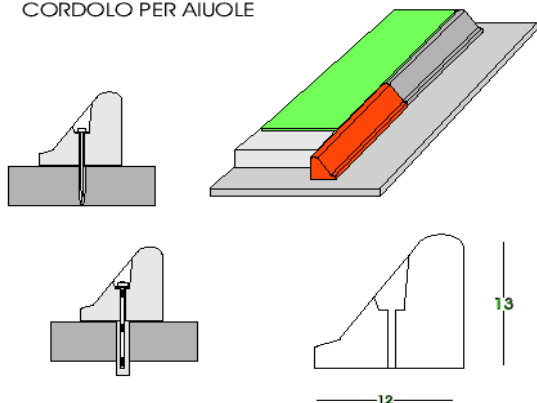


Descrizione

Il Cordolo per aiuola è a base di [granulo di gomma da pneumatico riciclata](#), stampato a freddo, verniciato, caratterizzato da ottima resistenza meccanica ed agli agenti atmosferici. Per la scelta dei materiali con cui è realizzato, possiede evidenti caratteristiche di elasticità e di antitraumaticità. Disponibile in diverse tonalità di colore, può essere utilizzato per le delimitazioni stradali in genere, per delimitazione di aiuole spartitraffico, spazi vari, ecc.

Articolo	Misure cm			Peso Kg
	L	P	H	
CF 12.13	100	12	13	8

CORDOLO PER AIUOLE



Caratteristiche Fisiche	
Composizione	Agglomerato di gomma riciclata da pneumatico
Processo di produzione	Stampaggio a freddo
Resistenza meccanica*	Ottima
Resistenza al caldo e al gelo*	+ 70 C° / - 40 C°
Resistenza agenti chimici*	Buona resistenza agli alcali, acidi diluiti, ai carburanti, lubrificanti e nebbia salina
Altre proprietà*	Elastico (il manufatto aderisce alle asperità della pavimentazione e consente la realizzazione di curvi linee) ed antitraumatico
Ecocompatibilità	Atossico e riciclabile

Colorazioni



Accessori

- Pezzi speciali curvi (fig. 1)
- Deflego in gomma ad alta elasticità con tre bande rifrangenti ad alta visibilità

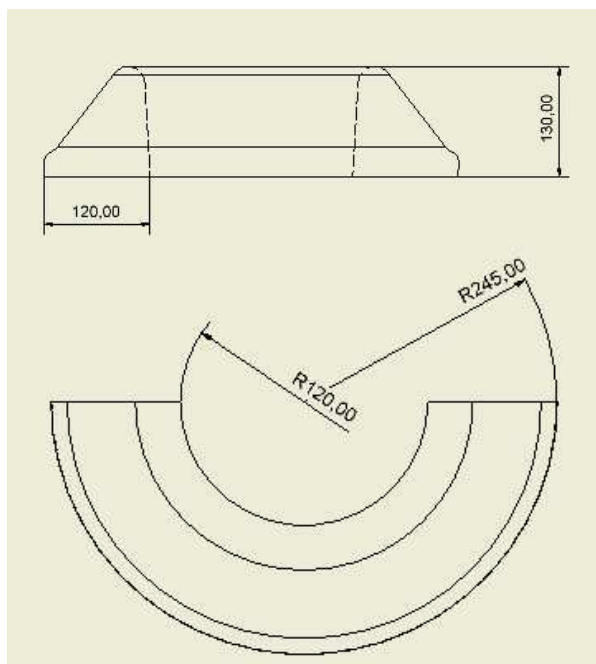


fig.1

Posa in opera su asfalto o CLS

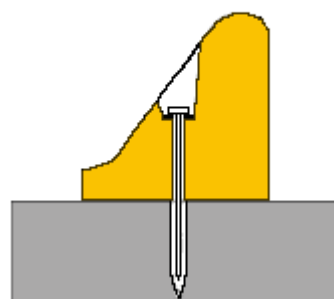
Modalità

- Con tasselli ad espansione e viti d'acciaio

Procedura

- Tracciare l'allineamento e forare la pavimentazione
- Posizionare tassello
- Posizionare cordolo, eventuale deflego le viti tirafondo e serrare la bulloneria di fissaggio

SCHEMA DI FISSAGGIO



Applicazioni

- Delimitazione di aiuole spartitraffico
- Delimitazione di rotonde
- Delimitazione di aree pedonabili e ciclabili
- Delimitazione di isole salvagente